

KULLANMA TALİMATI

AVONEX PEN 30 mcg/0.5 ml kullanıma hazır dolu enjeksiyon kalemi içinde enjeksiyonluk çözelti.

Kas içine uygulanır.

- **Etkin madde:** Her kullanıma hazır şırınga 30 mikrogram (6 milyon IU) interferon beta-1a içerir. Toplam çözelti hacmi 0.5 ml' dir.
- **Yardımcı maddeler:** Sodyum asetat trihidrat, glasiyal asetik asit, arjinin hidroklorür, polisorbata 20, enjeksiyonluk su.

Bu ilacı kullanmaya başlamadan önce bu KULLANMA TALİMATINI dikkatlice okuyunuz, çünkü sizin için önemli bilgiler içermektedir.

- *Bu kullanma talimatını saklayınız. Daha sonra tekrar okumaya ihtiyaç duyabilirsiniz.*
- *Eğer ilave sorularınız olursa, lütfen doktorunuza veya eczacınıza danışınız.*
- *Bu ilaç kişisel olarak sizin için reçete edilmiştir, başkalarına vermeyiniz.*
- *Bu ilacın kullanımı sırasında, doktora veya hastaneye gittiğinizde doktorunuza bu ilacı kullandığınızı söyleyiniz.*
- *Bu talimatta yazılanlara aynen uyunuz. İlaç hakkında size önerilen dozun dışında **yüksek** veya **düşük doz** kullanmayınız.*

Bu kullanma talimatında:

1. **AVONEX PEN nedir ve ne için kullanılır?**
2. **AVONEX PEN' i kullanmadan önce dikkat edilmesi gerekenler**
3. **AVONEX PEN nasıl kullanılır?**
4. **Olası yan etkiler nelerdir?**
5. **AVONEX PEN ' in saklanması**

Başlıkları yer almaktadır.

1. AVONEX PEN nedir ve ne için kullanılır?

AVONEX PEN, AVONEX'i enjekte etmek için kullanılır. AVONEX PEN'in etkin maddesi *interferon beta-1a* diye adlandırılan bir proteindir. Interferonlar, sizi hastalıklardan ve enfeksiyonlardan korumaya yardımcı olarak vücutta doğal olarak üretilen maddelerdir. AVONEX PEN içeriğinde yer alan protein, insan vücudunda bulunan interferon beta ile tamamen aynı bileşimden oluşmaktadır.

AVONEX PEN enjeksiyon kalemi içinde kullanıma hazır enjeksiyonluk çözelti olarak bir aylık enjeksiyona yetecek ölçüde, 4 'lü paketler halinde temin edilir.

AVONEX PEN' in her kutusu; bir adet AVONEX PEN, bir iğne ve kalem kapağı içerir. AVONEX PEN, AVONEX'in kullanıma hazır enjektörünü içermekte ve yalnızca kullanımına yönelik yeterli eğitim alındığında uygulanabilir.

AVONEX PEN, Multipl Skleroz (MS) hastalığının tedavisinde kullanılır. AVONEX PEN ile tedavi, MS hastalığını tedavi etmese dahi, sizin kötüleşmenizi engellemeye yardımcı olur.

Herkesin, kendine ait MS belirtileri vardır. Bu belirtiler şu şekilde olabilir;

- Dengesizlik veya sersemlik hissi, yürüme problemleri, tutukluk ve kas spazmları, yorgunluk, yüz, kollar veya bacaklarda uyuşma,
- Akut veya kronik ağrı, mesane veya bağırsak problemleri, cinsel sorunlar ve görme ile ilgili sorunlar,
- Düşünme ve konsantrasyon sağlamada zorluk, depresyon.

MS ayrıca, zaman zaman alevlenmeye eğilimli olup, bu durum relaps olarak tanımlanır.

AVONEX PEN, MS'in özürlülük (disabilite) etkisini yavaşlatabilir ve sahip olduğunuz relaps sayısını azaltmaya yardımcı olabilir. Doktorunuz, AVONEX PEN'i ne kadar süre ile kullanacağınız veya ne zaman bırakmanız gerektiği hakkında size öneride bulunacaktır.

AVONEX PEN nasıl etki eder?

MS, sinir (beyin veya omurilik) hasarı ile bağlantılıdır. MS'te vücudunuzun savunma mekanizması, kendi miyelinine -sinir liflerini çevreleyen 'izolasyon'a-karşı tepki gösterir. Miyelin zarar gördüğünde ise, beyin ile vücudun diğer bölümleri arasındaki iletişim bozulur. MS'in belirtilerine yol açan bu durumdur. AVONEX PEN, vücudunuzun savunma mekanizmasının miyeline saldırısını engelleyerek etki ettiği düşünülmektedir.

2. AVONEX PEN' i kullanmadan önce dikkat edilmesi gerekenler

AVONEX PEN ve alerjik reaksiyonlar

AVONEX PEN protein esaslı olduğundan, alerjik reaksiyon oluşumunda küçük bir risk vardır.

Depresyon

Eğer şiddetli depresyonunuz veya intihar düşünceleriniz varsa, AVONEX PEN kullanmayınız.

Depresyonunuz varsa, doktorunuz size AVONEX PEN'i reçeteleyebilir, ancak depresyon veya ruh halinizi etkileyen benzer herhangi problemlerinizi olduğu konusunda doktorunuzu bilgilendirmeniz önemlidir.

AVONEX PEN' i aşağıdaki durumlarda KULLANMAYINIZ

- Eğer interferon beta veya AVONEX PEN içeriğindeki diğer bileşenlere karşı **alerjik (aşırı duyarlı) iseniz,**
- **Hamileyseniz,** AVONEX PEN tedavisine başlamayınız.
- Eğer **ciddi depresyon** geçiriyorsanız veya intihar etme düşüncesi içindeyseniz

Bu durumlardan herhangi biri size uyuyorsa hemen doktorunuzu bilgilendiriniz.

AVONEX PEN' i aşağıdaki durumlarda DİKKATLİ KULLANINIZ

- **Depresyon** veya ruh halinizi etkileyen diğer problemler,
- **İntihara eğilim veya intihar düşünceleri,**
Ruh halinizde değişiklikler, intihar düşünceleri, aşırı üzüntü, endişeli hissetme veya değersiz hissetme durumlarında doktorunuza hemen bilgi veriniz.
- **Sara hastalığı** veya ilaç tedavisiyle kontrol edilemeyen diğer nöbetli hastalıklar,
- **Ciddi böbrek veya karaciğer problemleri,**
- Kanama, kansızlık veya enfeksiyon riskinde artışa neden olabilen **beyaz kan hücreleri veya trombosit(kan pulcukları)** sayısında azalma,
- Özellikle herhangi bir aktivite sonrası göğüs ağrısı (*angina*), ayak bileklerinde şişme veya nefes darlığı (*konjestif kalp yetmezliği belirtileri*), veya kalp atım düzensizliği (*aritm*) gibi belirtilere neden olabilen **kalple ilgili problemleriniz** varsa.

Yukarıdaki kořullardan herhangi birisi sizde mevcut ise veya AVONEX PEN kullanırken daha da kötüleşirse, hemen doktorunuza danışınız.

Diğer ilaçlar ile birlikte reçetelendiğinde veya kan testi yaptırmanız gerektiğinde, AVONEX PEN diğer ilaçları veya test sonuçlarını etkileyebilir.

Herhangi bir nedenle **kan testleri** yaptırmanız gerekirse, testlerinizin sonuçlarını etkileyebileceği için, doktorunuz veya sağlık personeline, AVONEX PEN kullandığınızı söyleyiniz.

“Bu uyarılar, geçmişteki herhangi bir dönemde dahi olsa sizin için geçerliyse lütfen doktorunuza danışınız.”

AVONEX PEN’in yiyecek ve içecek ile kullanılması

AVONEX PEN’in uygulama yolu açısından yiyecek ve içeceklerle bir etkileşimi yoktur.

Hamilelik

İlacı kullanmadan önce doktorunuza veya eczacınıza danışınız.

Eğer hamileyseniz AVONEX PEN kullanımına başlamayınız.

- **Eğer hamile kalma ihtimaliniz varsa**, AVONEX PEN kullanırken beraberinde gebelikten korunma metodlarını (doğum kontrolü) uygulayınız.
- **Eğer AVONEX PEN kullanırken hamile kalmayı planlıyorsanız veya kullanırken hamile kaldıysanız**, doktorunuzu bilgilendiriniz ve tedaviyi bırakma veya hamile kalma seçeneklerinden birini doktorunuzla tartışınız.

Tedaviniz sırasında hamile olduğunuzu fark ederseniz hemen doktorunuza veya eczacınıza danışınız.

Emzirme

İlacı kullanmadan önce doktorunuza veya eczacınıza danışınız.

AVONEX PEN’in anne sütüne geçip geçmediği bilinmemektedir.

Eğer emziriyorsanız doktorunuzu bilgilendiriniz.

Araç ve makine kullanımı

Baş dönmesi hissederseniz, araç kullanmayınız. AVONEX PEN, bazı kişilerde baş dönmesi yapabilir. Bu durumla veya becerilerinizi etkileyecek herhangi başka bir yan etkiyle karşılaşırsanız araç ve makine kullanmayınız.

AVONEX PEN®'in içeriğinde bulunan bazı yardımcı maddeler hakkında önemli bilgiler

Bu tıbbi ürün her haftalık dozda 23 mg (1 mmol) dan daha az sodyum ihtiva eder; yani esasında sodyum içermediği kabul edilebilir.

Diğer ilaçlarla birlikte kullanımı

Başka ilaçlar, özellikle de sara veya depresyon tedavisi için ilaç kullanıyorsanız, AVONEX PEN diğer ilaçları etkileyebilir veya onlardan etkilenebilir. Bu durum, reçetesiz diğer ilaçlar için de geçerlidir.

Eğer reçeteli ya da reçetesiz, herhangi bir ilacı şu anda kullanıyorsanız veya son zamanlarda kullandınız ise, lütfen doktorunuza veya eczacınıza bunlar hakkında bilgi veriniz.

3. AVONEX PEN nasıl kullanılır?

• Uygun kullanım ve doz/uygulama sıklığı için talimatlar

Yetişkinler ve 12 yaşından büyük çocuklar

• Haftada bir, tek AVONEX PEN enjeksiyonu.

AVONEX PEN'i her hafta, aynı gün ve aynı saatte kullanmaya özen gösteriniz.

Çocukların kullanımına uygun değildir.

AVONEX PEN, 12 yaşın altındaki çocuklarda kullanılmamalıdır.

• Uygulama yolu ve metodu:

AVONEX PEN **kas içine (intramüsküler)** uygulanır. Deri ve kas dokunuzda hassasiyet gelişmemesi için **her hafta enjeksiyon bölgesini** değiştiriniz.

Kendi kendine enjeksiyon

Doktorunuz tarafından, kendi kendine enjeksiyon uygulamasına yönelik size yeterli bilgi verilmişse, doktorunuz olmadan da, AVONEX PEN kullanarak AVONEX enjeksiyonunu kendinize uygulayabilirsiniz. Kendi kendine enjeksiyon uygulamasına yönelik bilgi, kullanma talimatının arkasında yer almaktadır (*bakınız bölüm, AVONEX PEN'in kullanılışı*)

AVONEX PEN'i kullanmada **sorun yaşarsanız**, doktorunuz bu konuda size yardımcı olacaktır.

AVONEX PEN ile tedaviye ne kadar devam edeceğinize, doktorunuz karar verecektir. AVONEX PEN'i düzenli olarak uygulamanız çok önemlidir, doktorunuzun bir önerisi olmadan tedaviyi değiştirmeyiniz.

- **Değişik yaş grupları:**

Çocuklarda kullanım: AVONEX PEN 12 yaşın altındaki çocuklarda kullanılmamalıdır. 12 yaşının üzerindeki çocuklarda haftada bir kere enjeksiyon yapılmalıdır.

Yaşlılarda kullanım: AVONEX PEN' in 65 yaşın üzerindeki yaşlılarda kullanımı ile alınan yanıtla ilişkin yeterli klinik çalışma yoktur. Ancak, aktif maddenin atılımı göz önünde bulundurulduğunda yaşlılarda doz ayarlamasını gerektiren teorik bir neden yoktur.

- **Özel kullanım durumları:**

Böbrek ve karaciğer yetmezliği: Şiddetli böbrek veya karaciğer hastalığınız varsa, doktorunuza bilgi veriniz.

Eğer AVONEX PEN'in etkisinin çok güçlü veya zayıf olduğuna dair bir izleniminiz var ise doktorunuza veya eczacınıza ile konuşunuz.

Kullanmanız gerekenden daha fazla AVONEX PEN kullandıysanız:

Haftada bir kez sadece bir adet AVONEX PEN enjeksiyonu yapmalısınız.

AVONEX PEN' den kullanmanız gerekenden fazlasını kullanmışsanız bir doktor veya eczacı ile konuşunuz.

AVONEX PEN' i kullanmayı unutursanız:

Unutulan dozları dengelemek için çift doz almayınız.

Eğer haftalık dozu unutursanız, hatırladığınız zaman enjeksiyonu uygulayınız. Bir sonraki AVONEX PEN uygulaması için bir hafta bekleyiniz. Haftalık enjeksiyon gününü bu değişen güne göre tekrar ayarlayınız. AVONEX PEN kullanımı için tercih ettiğiniz bir gün varsa, doz ayarlaması için doktorunuzla konuşunuz.

4. Olası yan etkiler nelerdir?

Tüm ilaçlar gibi AVONEX PEN' in içeriğinde bulunan maddelere duyarlı olan kişilerde yan etkiler olabilir.

Aşağıdakilerden biri olursa, AVONEX PEN'i kullanmayı durdurun ve DERHAL doktorunuza bildirin veya size en yakın hastanenin acil bölümüne başvurunuz.

Alerjik reaksiyon belirtileri

- yüz, dil ve dudaklarda şişme
- soluk almada güçlük
- döküntü

Depresyon

-üzüntü, anksiyete (kaygı) veya kendini değersiz hissetme

Karaciğer problemleri

- sarılık (deride ve gözün beyaz kısmında hafif sarılık)
- yaygın kaşıntı
- bulantı ve kusma
- derinin kolaylıkla morarması

Bunların hepsi ciddi yan etkilerdir.

Eğer bunlardan sizde mevcut ise, sizin AVONEX PEN'e karşı ciddi alerjiniz var demektir. Acil tıbbi müdahaleye veya hastaneye yatırılmanıza gerek olabilir.

Çok yaygın görülen yan etkiler (10 hastanın en az 1'inde görülen)

- Grip-benzeri belirtiler-baş ağrısı, kas ağrıları, titreme veya ateş: *bakınız, Grip-benzeri belirtiler, sf.9*
- Baş ağrısı

Yaygın görülen yan etkiler (10 hastanın 1'inden az görülen)

- İştahsızlık
- Halsizlik ve yorgunluk hissi
- Uyuma güçlüğü
- Depresyon
- Al basması(flushing)

- Burun akıntısı
- Diyare
- Bulantı veya kusma
- Deride uyuşma veya karıncalanma
- Kızarıklık, deride morarma
- Terlemede artış, gece terlemeleri
- Kaslarda, eklemlerde, kollarda, bacaklarda veya boyunda ağrı
- Kas krampları, eklemlerde ve kaslarda tutukluk
- Enjeksiyon bölgesinde ağrı, morarma ve kızarıklık
- Kan testlerinde değişiklik. Hissedebileceğiniz belirtiler; yorgunluk, tekrarlayan enfeksiyonlar, açıklanamayan morarma veya kanama.

Yaygın olmayan yan etkiler (100 hastanın 1'inden az görülen)

- Saç dökülmesi
- Adet kanamalarında düzensizlik
- Enjeksiyon bölgesinde yanma hissi

Seyrek görülen yan etkiler (1000 hastanın 1'inden az görülen)

- Nefes darlığı

Diğer yan etkiler:

- Tiroid bezinin az veya çok çalışması
- Sinirlilik veya anksiyete (kaygı) , duygusal düzensizlik, irrasyonel düşünceler veya halüsinasyonlar (gerçek olmayan şeyleri görme veya duyma), zihin karışıklığı veya intihar
- Uyuşma, baş dönmesi, epilepsi nöbetleri ve migren
- Kalp atışının farkına varma (palpitasyon), kalp atımı düzensizliği veya artışı, veya egzersiz yeteneğinde azalma, yatakta düz olarak uzanmada güçlük, nefes darlığı veya ayak bileğinin şişmesi gibi belirtiler ile görülen kalp problemleri
- Karaciğer problemleri (Bkz. ciddi yan etkiler)
- Ürtiker, kaşıntı, varsa sedef hastalığının kötüleşmesi

- Enjeksiyon bölgesinde şişme veya kanama, veya enjeksiyon sonrası göğüs ağrısı
- Kilo alma veya kilo kaybı
- Test sonuçlarında değişiklik (Karaciğer fonksiyon testlerindeki değişiklikler dahil)

Enjeksiyonun etkileri:

- **Bayılma hissi:** İlk AVONEX PEN enjeksiyonunuz doktorunuz tarafından yapılabilir. Sizde bayılma hissi, hatta bayılma oluşturabilir. Bu durum, genellikle tekrarlamaz.
- Relaps varmış gibi, **enjeksiyondan hemen sonra kaslarda gerginlik veya zayıflık hissedebilirsiniz.** Bu durum nadir görülür. Sadece, enjeksiyon yaptığımızda görülür ve etkisi hemen geçer. AVONEX PEN'e başladıktan sonra herhangi bir zamanda görülebilir.
- Enjeksiyondan sonra, **tahriş veya deri problemleri fark ederseniz,** doktorunuzla konuşunuz.

Bazı kişiler, AVONEX PEN kullanımı sonrası, kendilerini grip geçiriyor gibi hissederler. Baş ağrısı, kas ağrıları, titreme veya ateş gibi belirtiler görülebilir.

Bu belirtiler, gerçek grip değildir.

Başka kişilere geçmez. Bu durum, AVONEX PEN'i ilk kez kullanmaya başladığımızda sık rastlanır. Enjeksiyon yapmaya devam edildiği sürece, grip-benzeri belirtiler giderek azalır.

Grip-benzeri belirtilerin etkilerini azaltmaya yönelik basit uygulamalar:

1. **AVONEX PEN enjeksiyonunuzu yatmadan hemen önce uygulayınız.** Bu, sizin uyurken etkileri geçirmenizi sağlar.
2. **AVONEX PEN enjeksiyonunuzdan yarım saat önce parasetamol veya ibuprofen alınız ve o gün içinde almaya devam ediniz.** Size uygun doz için, eczacınız veya doktorunuzla konuşunuz.
3. **Ateşiniz olursa, sizi hidrate tutması için bol su içiniz.**

Yukarıda geçen yan etkilerden birisiyle karşılaşırsanız doktorunuzla konuşunuz.

Eğer bu kullanma talimatında bahsi geçmeyen herhangi bir yan etki ile karşılaşırsanız doktorunuzu veya eczacınızı bilgilendiriniz.

5. AVONEX PEN' in saklanması

AVONEX PEN'i çocukların göremeyeceği ve erişemeyeceği yerlerde ve ambalajında saklayınız.

AVONEX PEN, AVONEX'in kullanıma hazır enjektörünü içerir. 2-8°C sıcaklıkta (buzdolabında) saklayınız. Dondurmayınız. AVONEX PEN, 25°C'nin altındaki oda sıcaklığında bir haftaya kadar saklanabilir. Işıktan korumak için orijinal ambalajında saklayınız.

Son kullanma tarihiyle uyumlu olarak kullanınız.

Ambalajdaki son kullanma tarihinden sonra AVONEX PEN' i kullanmayınız.

Aşağıdaki durumlarda AVONEX PEN' i kullanmayınız:

- AVONEX-PEN kırılmışsa
- Güvenlik kapağı kırılmışsa
- Çözelti renkli veya yüzen cisimcikler (partiküller) içeriyorsa

İlaçlar, atık suyu veya ev atıkları yoluyla imha edilmemelidir. Daha uzun kullanımı gerekmeyen ilaçların imhasına yönelik eczacınıza danışınız. Bu tedbirler, çevreyi korumaya yöneliktir.

Ruhsat Sahibi:

GEN İLAÇ VE SAĞLIK ÜRÜNLERİ SAN. VE TİC. A.Ş. Mustafa Kemal Mah. 2119 Sok. No:3, D:2-3 06520 Çankaya/ANKARA.

Üretici:

Biogen Idec Manufacturing ApS, Biogen Idec Alle 1, DK-3400 Hillerod, Danimarka

Bu kullanma talimatı 14/01/2014 tarihinde onaylanmıştır.

AVONEX-PEN 'İN KULLANILIŞI

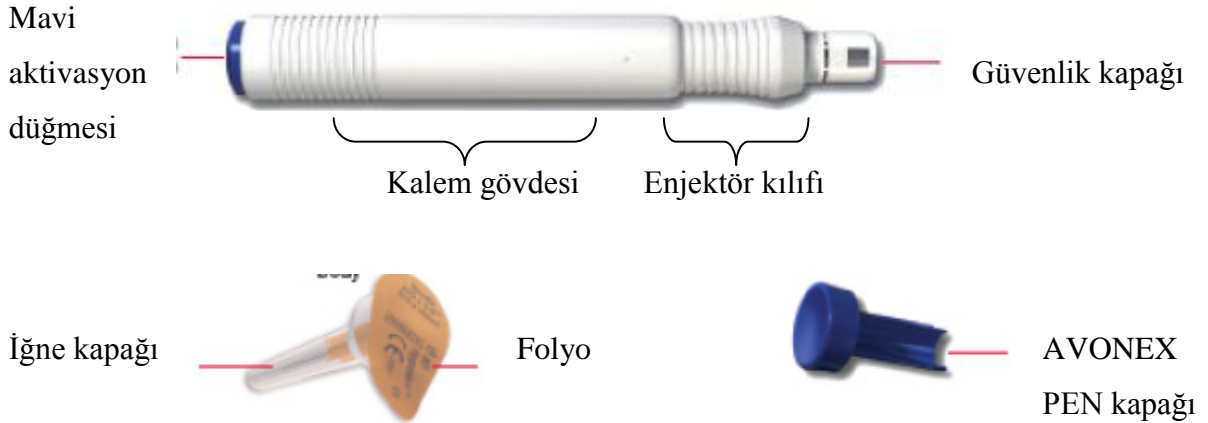


Her hafta enjeksiyon yerini deęiřtiriniz. Her hafta nereye enjeksiyon yaptığınızı kaydediniz. Enjeksiyon için en uygun bölge **üst ve dış uyluk** kasıdır. Sağ veya sol uyluk kasına deęişmeli olarak uygulayınız.

AVONEX PEN (tek kullanımlık)

AMBALAJ İÇERİĞİ: AVONEX PEN, ięne ve kapak

Her kutu 4 bireysel doz içermektedir. Bir bireysel doz 1 enjeksiyon kalem ve kas içi (intramüsküler) uygulama için 1 ięneden oluşmuştur.



ENJEKSİYON İÇİN HAZIRLANMIŞ AVONEX PEN:



ENJEKSİYON TAMAMLANDIKTAN SONRA AVONEX PEN:



AVONEX-PEN NASIL ENJEKTE EDİLİR?

- AVONEX PEN **kas içine (intramüsküler)** enjekte edilir. Enjeksiyon için en uygun bölge **üst ve dış uyluk** kasıdır. Kalçaya enjeksiyon yapılması önerilmez.
- **Her hafta enjeksiyon yerini değiştiriniz.** Böylece cildinizin ve kasınızın tahriş olma riski azalacaktır.
- Cildinizde morarmış, ağrıyan, enfekte olmuş veya açık yara bulunan bir bölgeye AVONEX-PEN uygulamayınız.

A. Ön Hazırlık:

- 1. AVONEX PEN'i buzdolabından alınız.** Ambalaj içeriğini kontrol ediniz (iğne ve iğne kapağı). Çalkalamayınız. Etiket üzerindeki son kullanım tarihini kontrol ediniz. Son kullanım tarihini geçtiyse kullanmayınız.
- 2. AVONEX PEN'in oda sıcaklığına gelmesi için yarım saat bekleyiniz.** Bu enjeksiyonu kolaylaştıracaktır.

Not: AVONEX PEN'i ılıtmak için sıcak su gibi harici ısı kaynakları kullanmayınız.

- 3. Ellerinizi sabun ve suyla yıkayınız,** iyice kurulayınız.
- 4. Eğer gerekiyorsa, alkollü bez ve yara flasterlerini hazır bulundurunuz.**
- 5. Enjeksiyonunuz için gereken malzemeleri koymak için temiz ve sert bir alan seçiniz.**

B.AVONEX PEN'in Hazırlanması:



1. Güvenlik kapağını çıkartınız.

Kapağın hasar görmemiş ve açılmamış olduğundan emin olunuz. Açılmış olduğundan şüphe ederseniz AVONEX PEN'i kullanmayınız.

- AVONEX PEN'i kapak yukarıyı gösterecek şekilde tutunuz.
- **Kapağı sağa doğru açılana kadar bükünüz.**
- **Muhafazasız cam kısma dokunmayınız.**

Not: İkinci basamağa geçmeden önce iğneyi önünüzdeki bir masaya bırakınız.



2.İğnenin takılması

* AVONEX PEN sadece beraberinde temin edilen iğne ile kullanım için tasarlanmıştır.

* İğne kapağı üzerindeki **folyoğu soyarak çıkartınız.**

* Kalem dikey şekilde tutarak, cam kalem ucu üzerine iğneyi bastırarak takınız.

* **İğne kapağını çıkartmayınız.**

* İğneyi bir sızıntı olmaması için sıkılaşıncaya kadar hafifçe saat yönünde çeviriniz. İğne tam sıkılmazsa sızıntıya neden olabilir ve sızıntı olursa tam dozu alamazsınız.

*Not: İğne kapağı aşağıdaki basamakta **otomatik olarak** çıkacaktır.*



3. Enjektör kılıfının uzatılması

* Bir elinizle kalemi gövdesinden tutunuz. İğne kapağını kendinizden ve çevrenizdekilerden uzağa doğru tutunuz.

* Diğer elinizle, oluklu gövdeden tutarak iğne tamamen enjektör kılıfının içerisinde kalacak şekilde **enjektör kılıfını dışarı doğru itiniz.**

* **Plastik iğne kapağı kendiliğinden çıkacaktır.**

*Not: Aynı anda mavi aktivasyon butonuna **basmayınız.***

4. Enjektör kılıfının doğru olarak itildiğini kontrol ediniz.

* Enjeksiyon kılıfının tam olarak itildiğini kontrol ediniz. Oval gösterge yanında ufak dikdörtgenimsi alan gözükmelidir. Bu alan güvenlik kilididir.



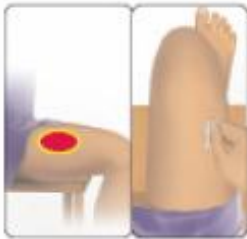
5. Çözeltiyi kontrol ediniz.

* Oval gösterge alanına bakınız. Buradan enjeksiyonluk çözelti berrak ve renksiz olarak gözükmelidir.

Eğer buradan çözeltiyi bulanık, renkli, yüzen parçacıklar (partiküller) halinde görürseniz, **AVONEX PEN'i kullanmayınız.**

Hava kabarcıklarının olması normaldir.

C. AVONEX PEN Kullanılması



1. Enjeksiyon bölgesini temizleyiniz.

Seçtiğiniz enjeksiyon bölgesini alkollü bezle siliniz ve kurumaya bırakınız.

Not: Enjeksiyon için en uygun alan, üst uyluk kasının dış kadranıdır.



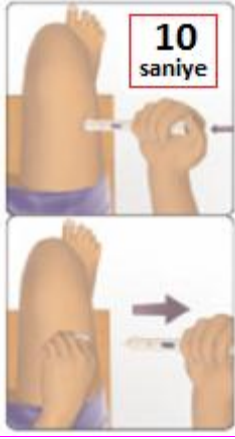
2. Deri üzerine AVONEX PEN'i yerleştiriniz.

- Bir elinizle sağ açıdan enjeksiyon bölgesine dik olarak kalemi tutunuz. Kalemin üzerindeki göstergeler görülebilir olmalıdır.

Not: *Mavi aktivasyon düğmesine erken basmamaya dikkat ediniz.*

- **Güvenlik kilidinin açılması** için kalemi enjeksiyon yeri üzerine sıkıca bastırınız.
- Güvenlik kilidinin açıldığını kontrol ediniz. Ufak dikdörtgenimsi alan gözükmeyecektir. Şimdi AVONEX PEN enjeksiyon için hazırdır.

Not: *Kalemi deri üzerinde sıkıca tutmaya devam ediniz.*



3. Enjeksiyonun yapılması

- **Enjeksiyona başlamak için başparmağınızla mavi aktivasyon düğmesine basınız.**

Enjeksiyonun başlamasıyla ilgili bir “klik” sesi duyulacaktır.

Kalemi enjeksiyon yerinden uzaklaştırmayınız.

- Kalemi deriniz üzerinde tutmaya devam ediniz ve **yavaşça 10 saniye** sayarak bekletiniz.
- 10 saniye sonra kalemi dik olarak çekip, iğneyi enjeksiyon yerinden çıkartınız.
- Birkaç saniye enjeksiyon yeri üzerine bastırınız. Eğer enjeksiyon yerinde kan oluşursa siliniz.



4. Enjeksiyonun yapıldığını doğrulayınız.

- **Dairesel göstergelyi kontrol ediniz.** Tam doz yapıldığında pencere sarı olarak gözükecektir.
- AVONEX PEN sadece **tek kullanımlıktır**, tekrar kullanmayınız.



5. Materyallerin imhası

- Kalem kapağını sert ve düz bir yüzey üzerine koyunuz.

Not: **Kalem kapağına dokunmayınız.** *İğne sizi yaralayabilir.*

- İğneyi kalem kapağına geçiriniz.
- İğneyi kapatmak için “klik sesi” duyulana kadar **sıkıca** bastırınız. İki elinizi kullanmak durumunda kalabilirsiniz. İğne kapatıldıktan sonra yaralanma riski bulunmamaktadır.
- Uygun şekilde atık kabına atınız. Örneğin; keskin kutulara koymak gibi kullanılmış AVONEX PEN’i nasıl uygun şekilde imha edileceğine dair doktorunuz, hemşireniz veya eczacınıza danışınız. Daima lokal kılavuzları izleyiniz.