

## KULLANMA TALİMATI

### MESSİNA-COMBİ 12 mcg-400 mcg inhalasyon için toz içeren kapsül

Ağızdan solunarak kullanılır.

• **Etkin madde:**

**MESSİNA**

Her bir kapsül 12 mikrogram formoterol fumarat (formoterol fumarat dihidrat halinde, +%2 eksez doz) içerir.

**BUDAROL**

Her bir kapsül 400 mikrogram budesonid (+%10 eksez doz) içerir.

• **Yardımcı maddeler:**

**MESSİNA**

Laktoz monohidrat, şeffaf HPMC kapsül (No:3).

**BUDAROL**

Laktoz monohidrat, sarı kapak ve sarı gövdeden oluşan HPMC kapsül (No:3).

**Bu ilacı kullanmaya başlamadan önce bu KULLANMA TALİMATINI dikkatlice okuyunuz, çünkü sizin için önemli bilgiler içermektedir.**

- *Bu kullanma talimatını saklayınız. Daha sonra tekrar okumaya ihtiyaç duyabilirsiniz.*
- *Eğer ilave sorularınız olursa, lütfen doktorunuza veya eczacınıza danışınız.*
- *Bu ilaç kişisel olarak sizin için reçete edilmiştir, başkalarına vermeyiniz.*
- *Bu ilacın kullanımı sırasında, doktora veya hastaneye gittiğinizde doktorunuza bu ilacı kullandığınızı söyleyiniz.*
- *Bu talimatta yazılanlara aynen uyunuz. İlaç hakkında size önerilen dozun dışında **yüksek veya düşük** doz kullanmayınız.*

**Bu Kullanma Talimatında:**

1. **MESSİNA-COMBİ nedir ve ne için kullanılır?**
2. **MESSİNA-COMBİ'yi kullanmadan önce dikkat edilmesi gerekenler**
3. **MESSİNA-COMBİ nasıl kullanılır?**
4. **Olası yan etkiler nelerdir?**
5. **MESSİNA-COMBİ'nin saklanması**

**Başlıkları yer almaktadır.**

**1. MESSİNA-COMBİ nedir ve ne için kullanılır?**

MESSİNA-COMBİ, karton kutu içerisindeki plastik seperatörde; Al/Al blisterlerde MESSİNA 12 mcg, inhalasyon için toz içeren 60 kapsül, PVDC/Al blisterlerde BUDAROL 400 mcg, inhalasyon için toz içeren 60 kapsül ve medikal inhalasyon cihazı içeren ambalajlarda takdim edilir. MESSİNA 12 mcg İnhaler Kapsül, beyaz veya hemen hemen beyaz renkli homojen görünümlü toz içeren şeffaf HPMC kapsüllerdir. BUDAROL 400 mcg İnhaler Kapsül, beyaz veya hemen hemen beyaz renkli homojen görünümlü toz içeren, sarı kapak ve sarı gövdeden oluşan HPMC kapsüllerdir.

Astımlı hastalarda ilaç kutusu içerisinde bulunan iki ayrı ilaç (MESSİNA ve BUDAROL kapsüller) doktorun önerisi doğrultusunda mutlaka ardarda kullanılmalıdır. Sadece bir ilacın kullanımı tedavide eksiklik ve yetersizlik yaratabilir.

MESSİNA formoterol fumarat dihidrat adlı etkin maddeyi içeren ve nefes yolunuzun açık tutulmasını sağlayan bir ilaçtır. Beraberinde temin edilen ve kapsül içeriğinin nefes yoluyla alınmasını sağlayan bir inhaler cihazı ile kullanılmak üzere tasarlanmıştır.

MESSİNA, bronş adı verilen akciğere giden hava yollarını genişletici bir ilaçtır. Astımda nefes alma problemlerinin tedavisinde kullanılır. MESSİNA, akciğerlere ulaşan küçük hava yollarını genişletmek ve bunların yaklaşık 12 saat süreyle gevşemiş ve açık kalmasına yardımcı olmak suretiyle nefes almayı kolaylaştırır. Eğer doktorun talimatlarına göre kullanılırsa, MESSİNA hem gündüz hem de gece hastalığınızın belirtilerini azaltacaktır.

BUDAROL, glukokortikosteroidler olarak adlandırılan bir ilaç grubuna dahil olan budesonid adı verilen bir etkin madde içerir. BUDAROL, akciğerlerdeki iltihabı azaltmak için kullanılır ve solunum yollarını açık tutarak astım belirtilerini azaltır.

BUDAROL;

- Yetişkinler ile 6 yaş ve üzeri çocuklarda astımın uzun süreli (idame) tedavisi.

Astım akciğerlerdeki küçük hava yollarının iltihabından kaynaklanır. Düzenli BUDAROL kullanımı astım krizlerinin önlenmesine ve nefes alma problemlerinin hafifletilmesine yardımcı olur. Şikayetleriniz düzelse bile düzenli olarak BUDAROL kullanmaya devam etmelisiniz.

MESSİNA ve BUDAROL'un bir arada kullanımı astım tedavisinde önemli bir role sahiptir. Bu iki ilaç, astım hastalığının iki değişik belirtisini tedavi eder ve astımın etkin tedavisinin sağlanması için birlikte tamamlayıcı bir rol oynar.

MESSİNA-COMBİ, yetişkinleri, ergenleri ve 6 yaş ve üzerindeki çocukları tedavi etmek için kullanılabilir.

MESSİNA, akciğerlerdeki küçük hava kanallarını açarak ve bu kanalların yaklaşık 12 saat gevşemiş ve açık kalmasını sağlamaya yardımcı olarak nefes alıp vermeyi kolaylaştırır. BUDAROL ise akciğerlerdeki iltihabı azaltmak için kullanılır ve solunum yollarını açık tutarak astım belirtilerini azaltır. Bu iki ilaç astımın etkin tedavisinin sağlanması için tamamlayıcı bir rol oynar.

MESSİNA (MESSİNA-COMBİ'nin bileşenlerinden biri) ile tedavi kan potasyum seviyesinin çok düşük seviyeye gelmesine sebep olabilir. Bu sizi anormal kalp ritmine daha müsait bir duruma getirebilir. Dolayısıyla, doktorunuz özellikle şiddetli astımınız varsa kanınızdaki potasyum seviyesini izlemek isteyebilir. BUDAROL (MESSİNA-COMBİ'nin diğer bileşeni) ile uzun süreli tedavi çocukların büyümesi üzerinde etkili olabilir. Doktorunuz adrenal bez fonksiyonlarınızı ölçmek için zaman zaman bir test uygulayabilir.

## **2. MESSİNA-COMBİ'yi kullanmadan önce dikkat edilmesi gerekenler**

Doktorunuzun ya da eczacınızın size verdiği talimatları, bu kullanma talimatında bulunan bilgilerden farklı olsalar bile dikkatlice uygulamalısınız.

## **MESSİNA-COMBİ'yi ařađıdaki durumlarda KULLANMAYINIZ**

Eđer:

- Formoterole, budesonide ya da MESSİNA-COMBİ'nin ierdiđi yardımcı maddelere karřı ařırı duyarlı (alerjik) iseniz (eđer alerjiniz olabileceđini dűřünüyorsanız, doktorunuzdan tavsiyede bulunmasını isteyiniz).
- Tűberkűloz (TB) tedavisi gűrűyorsanız ya da daha nce tűberkűloz geirdiyseniz.

Eđer bunlardan biri sizde mevcut ise, **MESSİNA-COMBİ kullanmadan doktorunuza syleyiniz.**

## **MESSİNA-COMBİ'yi ařađıdaki durumlarda DİKKATLİ KULLANINIZ**

Eđer;

- Bařka bir kortikosteroid ila kullanıyorsanız,
- Astım dıřında bir nedene bađlı solunum ya da nefes alma sorununuz varsa,
- Kalp hastalıđınız varsa,
- Yűksek kan basıncı (hipertansiyon) probleminiz varsa,
- Tiroid beziniz normalden fazla alıřıyorsa,
- Bir anevrizmanız damarda varsa (atardamar duvarının zayıf olması nedeniyle atardamarın bir torba gibi řiřtiđi bir alan),
- Kalp sorunuz, rneđin "QT aralıđının uzaması" olarak adlandırılan anormal bir elektrik sinyali varsa,
- Diyabetiniz varsa,
- Feokromositomanız varsa (kan basıncını etkileyebilen bir adrenal bez tűműrű),
- Hamileyseniz,
- Emziriyorsanız,
- Herhangi bir karaciđer hastalıđınız varsa ya da sarılıksanız, MESSİNA-COMBİ almaya bařlamadan nce bu durumu doktorunuza syleyiniz. Doktorunuz sizin iin dođru dozu belirleyecektir.

Eđer bu durumlardan biri sizde mevcut ise **MESSİNA-COMBİ kullanmadan nce doktorunuza syleyiniz.**

- MESSİNA-COMBİ ile tedaviniz sırasında bir akciđer ya da solunum yolu enfeksiyonu (iltihap oluřturan mikrobik hastalık) yařarsanız (ksűrűkte ve balgam ıkarmada artıř ve yűksek ateř řeklinde ortaya ıkabilir),
- MESSİNA-COMBİ kullandıktan sonra hırıltı ve ksűrűkle birlikte nefes almada gűlűk yařarsanız,
- MESSİNA-COMBİ ile tedaviniz sırasında dkűntű, kařıntı, kurdeřen, nefes almada ya da yutmada zorluk, bař dnmesi ya da yűz ve bođazda řiřlik yařarsanız,
- MESSİNA-COMBİ ile tedaviniz sırasında kilo deđiřimi, halsizlik, karın blgesinde kilo artıřı, mide bulantısı ya da inatı ishal yařarsanız,
- MESSİNA-COMBİ ile tedaviniz sırasında bulanık grme ya da grmede deđiřiklik yařarsanız,
- MESSİNA-COMBİ ile tedaviniz sırasında uyku sorunları, depresyon ya da endiře hissi, huzursuzluk, asabiyet, ařırı heyecanlılık ya da sinirlilik yařıyorsanız,

- MESSİNA-COMBİ'nin etkisinin çok güçlü veya çok zayıf olduğunu düşünüyorsanız ya da MESSİNA-COMBİ kullanırken nefes alma durumunuzun kötüleştiğini hissediyorsanız.

Eğer sizde yukarıdaki belirtilerden herhangi biri gelişirse, **derhal doktorunuza söyleyiniz.**

Eğer astımınız varsa, MESSİNA'yı tek astım ilacınız olarak kullanmayınız. MESSİNA'yı sadece bir inhale kortikosteroid ile birlikte kullanınız (MESSİNA-COMBİ'nin diğer bileşeni olan BUDAROL gibi).

MESSİNA-COMBİ alırken, diğer uzun etkili beta2 agonistler içeren (salmeterol gibi) ürünler kullanmayınız.

Aşağıdaki durumlar sizin için geçerliyse, MESSİNA-COMBİ kullanmayınız:

- Bir inhale kortikosteroid ile iyi derecede kontrol ediliyorsanız,
- Sadece kısa etkili beta2-agonisti ilaçlara (nadiren) gereksinim duyuyorsanız.

Formoterol ile yapılan bazı klinik çalışmalarda, ciddi astım krizleri gözlenmiştir (bkz. bölüm 4. Olası yan etkiler nelerdir?).

Bir astım krizi geçirirken MESSİNA-COMBİ tedavisine başlamayın ya da doktorunuzun önerdiği dozu aşmayın.

Nefes alma problemlerinizi kontrol etmek için, inhale kortikosteroidiniz de dahil olmak üzere hiç bir ilacınızı değiştirmeyiniz ya da bırakmayınız. İlaçlarınızı düzenli kullanınız ve dozlarını değiştirmeyiniz. Doktorunuz ilaçlarınızı gereksinimlerinize göre ayarlayacaktır.

Eğer astımınız varsa, ani gelişen astım ataklarının tedavisi için MESSİNA-COMBİ kullanmayın. Ani astım belirtilerinizi tedavi etmek için her zaman yanınızda kısa etkili bir beta2-agonisti grubundan bir ilaç (albuterol ya da salbutamol gibi kurtarıcı bir inhaler) taşıyınız. Doktorunuz bu amaçla size başka bir inhaler ilaç verecektir.

### **Diğer özel uyarılar**

- Ağızdan alınan iltihap giderici ilaç (oral antiinflamatuvar) tedavisi görüyorsanız tedavinizi aniden kesmeyin. Uzun bir süredir oral antiinflamatuvar tedavi görüyorsanız, doktorunuz MESSİNA-COMBİ tedavisine başladığınızda, bu ilacın dozunu kademeli olarak azaltabilir.
- Doktorunuz sizi oral antiinflamatuvar tedaviden MESSİNA-COMBİ tedavisine geçirmeye karar verirse, ilk aylarda yanınızda bir uyarı kartı taşımanız önerilir: Kaza, ameliyat ya da şiddetli enfeksiyon durumunda, ekstra antiinflamatuvar tedaviye ihtiyacınız olabilir.

### **Benzer ilaçlar için önemli bilgi:**

MESSİNA, uzun etkili beta2-agonistleri (LABA) olarak adlandırılan bir ilaç sınıfına dahildir. Farklı bir uzun etkili beta2-agonisti (salmeterol) ile yapılan büyük bir çalışma astıma bağlı ölüm riskinde bir artış ortaya koymuştur. Formoterolün de böyle bir etkisinin olup olmadığını incelemek için herhangi bir çalışma yapılmamıştır. Astımınızı MESSİNA ile tedavi etmenin fayda ve riskleri konusunda doktorunuzla konuşunuz.

Bu uyarılar geçmişteki herhangi bir dönemde dahi olsa sizin için geçerliyse lütfen doktorunuza danışınız.

### **MESSİNA-COMBİ'nin yiyecek ve içecek ile kullanılması**

MESSİNA-COMBİ'nin uygulama yöntemi açısından yiyecek ve içeceklerle etkileşimi yoktur.

## **Hamilelik**

*İlacı kullanmadan önce doktorunuza veya eczacınıza danışınız.*

Hamileyseniz ya da hamile kalmayı planlıyorsanız, bunu doktorunuza bildiriniz. Doktorunuz önermediği sürece, hamilelik sırasında MESSİNA-COMBİ kullanmamalısınız. Doktorunuz sizi hamilelik sırasında MESSİNA-COMBİ kullanmanın potansiyel riskleri konusunda bilgilendirecektir.

*Tedaviniz sırasında hamile olduğunuzu fark ederseniz hemen doktorunuza veya eczacınıza danışınız.*

## **Emzirme**

*İlacı kullanmadan önce doktorunuza veya eczacınıza danışınız.*

MESSİNA-COMBİ kullanan anneler emzirmemelidir. Eğer emziriyorsanız, bunu doktorunuza bildiriniz.

## **Araç ve makine kullanımı**

Bazı hastalarda, MESSİNA'nın (MESSİNA-COMBİ'nin bileşenlerinden biri) baş dönmesine yol açtığı bildirilmiştir. Eğer başınız dönerse, araç ya da makine kullanmayınız ya da dikkat gerektiren diğer işleri yapmayınız.

## **MESSİNA-COMBİ'nin içeriğinde bulunan bazı yardımcı maddeler hakkında önemli bilgiler**

MESSİNA ve BUDAROL (MESSİNA-COMBİ'nin iki bileşeni) inhalasyon için toz içeren kapsüller laktoz (süt şekeri) içermektedir. Eğer daha önceden doktorunuz tarafından bazı şekerlere karşı dayanıksız olduğunuz söylenmişse bu tıbbi ürünü almadan önce doktorunuzla temasa geçiniz.

## **Diğer ilaçlar ile birlikte kullanımı**

Aşağıdaki ilaçlardan birini alıyorsanız, dozu değiştirmeniz ve/veya başka önlemler almanız gerekebilir:

- Depresyon ve duygu-durum bozukluklarını tedavi etmek için kullanılan monoamin oksidaz inhibitörleri (MAO inhibitörleri) ya da trisiklik antidepresanlar,
- Astım ve burun tıkanıklığını tedavi etmek için kullanılan adrenalin benzeri ilaçlar olan sempatomimetik ilaçlar,
- Alerjik bir yanıtın ana belirtilerini tedavi etmek ya da önlemek için yaygın olarak kullanılan alerjik hastalıklara karşı etkili ilaçlar olan antihistaminikler,
- Çoğunlukla astım ya da diğer iltihabi hastalıkları tedavi etmek için kullanılan steroidler,
- Ödem (su tutulması), kalp yetmezliği ve yüksek kan basıncını tedavi etmek için kullanılan diüretik adı verilen idrar söktürücü ilaçlar,
- Yüksek kan basıncı, kalp yetmezliği, göğüs ağrısı, anksiyete (kaygı, endişe), anormal kalp ritmini tedavi etmek için kullanılan bir ilaç tipi olan beta-blokerler [Glokom (göz içi basıncının artması) tedavisinde kullanılan bazı göz damlaları beta-bloker içerebilir],
- Anormal kalp ritmini tedavi etmek için kullanılan ilaçlar olan kinidin, dizopiramid ve prokainamid ,
- Şizofreni (bir tür psikiyatrik hastalık), mani (taşkınlık nöbeti), psikotik durumlar ve anksiyete (kaygı, endişe) gibi zihinsel bozuklukları kontrol eden bir ilaç grubu olan fenotiyazin türevleri,
- Kalp yetmezliği ve anormal kalp ritmini tedavi etmek için kullanılan bir ilaç olan digitalis,

- Astım ve kronik tıkaıcı hava yolu hastalıklarını tedavi etmek için kullanılan bir ilaç sınıfı olan ksantin türevleri,
- Cerrahi sırasında kullanılan halojenli hidrokarbonlar (örneğin halotan) gibi inhale anestezipler. Eğer anestezi altında ameliyat olacaksınız, MESSİNA kullandığınız konusunda doktorunuzu bilgilendiriniz.
- Makrolid antibiyotikler (örneğin eritromisin, azitromisin, klaritromisin),
- Dikkat eksikliği/ hiperaktivite sendromu tedavisi için kullanılan atomoksetin,
- Antikolinergik ilaçlar (örneğin ipratropiyum bromür),
- Enfeksiyonların (iltihap oluşturan mikrobik hastalıklar) tedavi edilmesi için kullanılan diğer ilaçlar (örn., itrakonazol, ketokonazol, rifampisin),
- HIV'in (AIDS'e neden olan insan bağışıklık yetmezliği virüsü) tedavi edilmesi için kullanılan bazı ilaçlar (örn., ritonavir, nelfinavir),
- Kalp atım düzensizliğinin tedavi edilmesi için kullanılan bazı ilaçlar (örn., amiodaron).

*Eğer reçeteli ya da reçetesiz herhangi bir ilacı şu anda kullanıyorsanız veya son zamanlarda kullandınız ise lütfen doktorunuza veya eczacınıza bunlar hakkında bilgi veriniz.*

### 3. MESSİNA-COMBİ nasıl kullanılır?

#### **Uygun kullanım ve doz/uygulama sıklığı için talimatlar:**

Doktorunuzun talimatlarını dikkatlice uygulayınız. Önerilen dozu aşmayınız. Doktorunuz değişik tedavileri nasıl ve ne zaman alacağınız konusunda sizi bilgilendirecektir.

Doktorunuz ne sıklıkta MESSİNA-COMBİ kullanacağınızı ve ne kadar alacağınızı ihtiyaçlarınıza göre belirleyerek size anlatacaktır.

#### **MESSİNA**

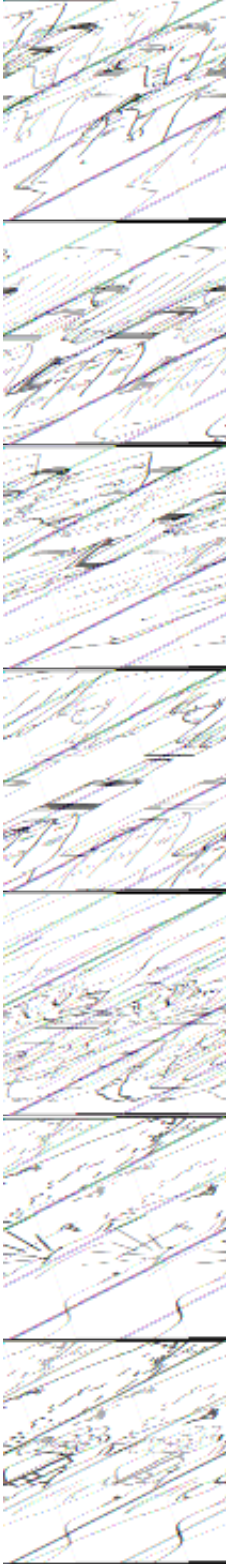
- **Astım tedavisi** için, yetişkinlerde günde iki kere 1 kapsül kullanılması önerilir. Daha ciddi durumlarda doz 2 kapsüle çıkılabilir (sabah ve akşam). Yetişkinler için önerilen günlük en yüksek doz 4 kapsüldür (sabah ve akşam ikişer kapsül) . Eğer düzenli olarak kullandığınız doz günde iki kere 1 kapsülse, buna ilave olarak, sadece gerekliyse, olağan belirtilerinizi hafifletmek için gün içerisinde 1 ya da 2 ekstra kapsül kullanabilirsiniz. Fakat haftada iki kereden fazla bu ekstra kapsülleri kullanma ihtiyacı duyuyorsanız, doktorunuza bunu en kısa sürede söylemelisiniz çünkü bu durumunuzun kötüleştiği anlamına gelebilir. Ani astım belirtilerinizi tedavi etmek için her zaman yanınızda kısa etkili bir beta2-agonisti (albuterol ya da salbutamol gibi kurtarıcı bir inhaler) taşıyınız.
- **Astım tedavisi** için 6 yaş ve üzerindeki çocuklarda önerilen doz, günde iki kere 1 kapsüldür. Çocuklar için günlük olarak önerilen en yüksek doz 2 kapsüldür. Çocuklar ilacın kullanımı sırasında gözlenmelidir.

#### **BUDAROL**

- **Astımlı** yetişkinlerin (yaşlı hastalar dahil) tedavisinde önerilen doz günde bir ya da iki kere 200-400 mikrogramdır. Gerektiğinde, doktor dozu günde 1600 mikrograma çıkarabilir.
- Çocuklarda **astım tedavisi** için önerilen dozu günde bir ya da iki kere 200 mikrogramdır. Gerektiğinde, doktorunuz dozu günde 800 mikrograma çıkarabilir. Çocuklar ilacın kullanımı sırasında gözlenmelidir.

#### **Uygulama yolu ve metodu:**

MESSİNA-COMBİ yutularak kullanılmaz, yalnızca ağızdan soluma cihazı ile solunarak alınır. İnhalasyondan sonra ağız su ile durulanmalıdır.



1. Cihazı kenarlarından sıkıca tutunuz ve alt bölümde yer alan renkli kapsül bölmesini, üzerindeki parmak boşluğundan iterek açınız.

2. İnhaler kapsülü, kapsül şeklindeki boşluğa yerleştiriniz. Kapsülü kullanımdan hemen önce ambalajından çıkarınız.

3. Kapsül bölmesini “klik” sesi duyana kadar ters yönde iterek kapatınız.

4. Kapağı çekerek çıkarınız.

5. İnhaleri dik tutarak ağızlığı işaretli kenarlardan aşağıya doğru sadece bir kez bastırınız. Bu şekilde kapsül delindikten sonra, bastırmayı bırakınız.

**Lütfen dikkat:** Bu işlemi yaparken kapsül parçalanabilir ve soluma sırasında küçük parçaların ağız ve boğaza kaçma olasılığı vardır. Kapsülün kullanımdan hemen önce ambalajından çıkarılması ve kapsülü patlatmak için bir kez basılması kapsülün parçalanma riskini en aza indirir.

6. Nefesinizi kuvvetlice dışarı veriniz.

7. Ağızlığı ağızınıza yerleştiriniz ve başınızı hafifçe geriye yaslayınız. Ağızlığın etrafını dudaklarınızla sıkıca kapatınız ve olabildiğince hızlı ve derin bir nefes alınız. Toz dağılırken kapsülün bölmesinde dönmesinden kaynaklanan bir vızıltı sesi duyacaksınız. Bu sesi duymadıysanız kapsül, bölmesinde sıkışmış olabilir. Bu durumda cihazı açınız ve kapsülü bölmesinde oynatarak gevşetiniz. Kapsülü gevşetmek için düğmelere birden fazla basmayınız.

8. Vızıltı sesini duyduktan sonra cihazı ağızınızdan çıkartınız ve nefesinizi rahatsız olmayacağınız şekilde olabildiğince uzun süre tutunuz. Daha sonra normal şekilde nefes almaya devam ediniz. Cihazı açarak kapsülün içinde toz kalıp kalmadığını kontrol ediniz. Kapsülde toz kalmışsa, 6., 7. ve 8. basamakları tekrarlayınız.

9. Kullandıktan sonra kapsül bölmesini açınız, boş kapsülü çıkarınız, kapsül bölmesini kapatınız ve kapağı tekrar takınız.

### **Cihazın temizlenmesi**

Toz kalıntılarını temizlemek için ağız parçası ve kapsül haznesi kuru ve temiz bir bezle silinmelidir. Temiz yumuşak bir fırça da bu amaçla kullanılabilir.

### **Değişik yaş grupları:**

#### **Çocuklarda kullanımı:**

MESSİNA-COMBİ, 6 yaş ve üzerindeki çocuklar için uygundur. Çocuklar ancak inhaleri (cihazı) doğru olarak kullanabiliyorsa (bkz. "Uygulama yolu ve metodu") MESSİNA-COMBİ kullanmalıdırlar. İnhalleri bir yetişkinin yardımıyla kullanmalıdırlar.

Eğer çocuğunuz solunum yoluyla kullanılan (inhale) bir steroidi yüksek dozlarda uzun bir süredir kullanıyorsa, doktorunuz düzenli kontrol kapsamında çocuğunuzun boyunu takip edecektir.

#### **Yaşlılarda kullanımı:**

Eğer 65 yaş veya üzerindeyseniz MESSİNA-COMBİ'yi diğer yetişkinlerle aynı dozda kullanabilirsiniz.

#### **Özel kullanım durumları:**

##### **MESSİNA**

##### **Böbrek/Karaciğer yetmezliği:**

Formoterolün karaciğer veya böbrek yetmezliği olan hastalardaki kullanımına ilişkin klinik çalışma yapılmamıştır.

Doktorunuz size ihtiyaçlarınıza göre MESSİNA'yı ne sıklıkta ve ne kadar almanız gerektiğini söyleyecektir.

##### **BUDAROL**

##### **Böbrek/Karaciğer yetmezliği:**

Karaciğer yetmezliğiniz varsa doktorunuz kullanacağınız dozu azaltabilir.

Doktorunuz ayrı bir tavsiyede bulunmadıkça, bu talimatları takip ediniz.

İlacınızı zamanında almayı unutmayınız.

Doktorunuz BUDAROL ile tedavinizin ne kadar süreceğini size bildirecektir. Tedaviyi erken kesmeyiniz, çünkü istenen sonucu alamazsınız.

*Eğer MESSİNA-COMBİ'nin etkisinin çok güçlü veya zayıf olduğuna dair bir izleniminiz var ise doktorunuz veya eczacınız ile konuşunuz.*

#### **Kullanmanız gerekenden daha fazla MESSİNA-COMBİ kullandıysanız:**

Yanlışlıkla doktorunuzun size söylediğinden daha fazla MESSİNA ya da BUDAROL aldıysanız, mide bulantısı hissedebilir ya da kusabilirsiniz ya da titreme, baş ağrısı, sersemlik (yüksek kan basıncına bağlı bir etki olabilir), hızlı kalp atışı yaşayabilir ya da kendinizi uykulu hissedebilirsiniz. Derhal doktorunuzla konuşun ya da en yakın acil servise başvurun. Tıbbi tedavi görmeniz gerekebilir. Kullanmakta olduğunuz ilaçları yanınızda götürünüz. Bir başkası yanlışlıkla sizin kapsüllerinizi kullanmışsa, **tavsiye almak için derhal doktorunuza ya da bir hastaneye** başvurunuz. Onlara kutuyu gösteriniz. Tıbbi tedavi gerekebilir.

*MESSİNA-COMBİ'den kullanmanız gerekenden fazlasını kullanmışsanız bir doktor veya eczacı ile konuşunuz.*

#### **MESSİNA-COMBİ'yi kullanmayı unutursanız:**

İlacınızı almayı unutursanız, unuttuğunuzu fark eder etmez bu dozu alınız ve sonraki dozu her zamanki saatte alınız.

Eğer, ilacınızı almayı unuttuğunuzu fark ettiğinizde, sonraki dozun saati yaklaşmış ise, unuttuğunuz dozu atlayınız.



*Unutulan dozları dengelemek için çift doz almayınız.*

**MESSİNA-COMBİ ile tedavi sonlandırıldığında oluşabilecek etkiler:**

MESSİNA-COMBİ ile tedavinizi kesmeniz astım hastalığınızın kötüye gitme olasılığını yükseltebilir ve tedavinizin aksamasına neden olabilir. Doktorunuz söylemediği sürece **MESSİNA-COMBİ kullanmayı aniden kesmeyiniz.**

**4. Olası yan etkiler nelerdir?**

Tüm ilaçlar gibi, MESSİNA-COMBİ'nin içeriğinde bulunan maddelere duyarlı olan kişilerde yan etkiler olabilir.

Formoterol ile yapılan bazı klinik çalışmalarda, ciddi astım krizleri (nefes darlığında, öksürükte, hırıltıda şiddetli artış ya da hastaneye yatış ile sonuçlanabilecek göğüs sıkışması) gözlenmiştir.

Bazı yan etkiler ciddi olabilir;

- Hırıltı ya da öksürük ve nefes alma güçlüğü ile birlikte bronkospazm (bronşların daralması) yaşarsanız,

Bu yan etki yaygın olmayan sıklıkta (100 hastanın birinden az, fakat 1.000 hastanın birinden fazla) görülebilir.

- Alerjik reaksiyonlar yaşarsanız, örneğin baygınlık hissederseniz (düşük kan basıncı), deri döküntüsü, kaşıntı ya da yüzünüzde şişlik meydana gelirse,
- Kas güçsüzlüğü, kas kasılmaları (kas spazmları) veya anormal bir kalp ritmini içeren belirtiler yaşarsanız (bu kan potasyum seviyenizin düşük olduğu anlamına gelebilir),
- Düzensiz kalp atışı yaşarsanız (hızlı kalp atışını da içeren)
- Eğer sizde aşırı halsizlik, kilo kaybı, mide bulantısı ve inatçı ishal gelişirse (bunlar böbrek üstü bezinin normalden az çalışmasından kaynaklanabilir),
- Eğer sizde kilo alma, yüzün yuvarlak ve şiş bir görünüm alması, halsizlik ve/veya karın bölgesinde yağlanma ve genişleme görülürse; bunlar Cushing sendromu ya da hiperadrenokortisizm olarak adlandırılan hormonal bir hastalığın belirtileri olabilir,
- Bulanık görme ya da görmede değişiklikler yaşarsanız (göz merceğinin netliğini kaybetmesi ya da artmış göz içi basıncı).

Bu yan etkiler çok seyrek sıklıkta (10.000 hastanın birinden az) görülebilir.

- Baskı tarzında göğüs ağrınız varsa (anjina pectoris adı verilen kalbi besleyen damarların daralması/tıkanması ile ortaya çıkan göğüs ağrısı),

Eğer bu yan etkilerinden biri sizde mevcut ise, DERHAL doktorunuzu arayınız.

MESSİNA-COMBİ'nin kullanılması sonucunda aşağıda belirtilen yan etkiler ortaya çıkabilir:

Yan etkiler aşağıdaki kategorilerde gösterildiği şekilde sıralanmıştır:

Çok yaygın	:10 hastanın en az 1'inde görülebilir.
Yaygın	:10 hastanın birinden az, fakat 100 hastanın birinden fazla görülebilir.
Yaygın olmayan	:100 hastanın birinden az, fakat 1.000 hastanın birinden fazla görülebilir.
Seyrek	:1.000 hastanın birinden az, fakat 10.000 hastanın birinden fazla görülebilir.

Çok seyrek :10.000 hastanın birinden az görülebilir.  
Sıklığı bilinmeyen :Eldeki veriler ile belirlenemeyecek kadar az hastada görülebilir.

**Yaygın:**

- Baş ağrısı,
- Titreme,
- Çarpıntı,
- Öksürük,
- Ağız ya da boğazda enfeksiyonlar (örneğin: ağızda pamukçuk).

**Yaygın olmayan:**

- Huzursuzluk (ajitasyon),
- Kaygı, endişe (anksiyete),
- Sinirlilik,
- Uyuma güçlüğü,
- Baş dönmesi,
- Hızlı kalp atışı,
- Boğaz tahrişi,
- Kas krampları,
- Kas ağrısı.
- Astımın kötüleşmesi.

**Seyrek:**

- Çocuklarda ya da ergenlerde büyüme geriliği,
- Kemiklerin incilmesi (Kemikleriniz ne kadar kalınsa, kırılma olasılıkları o kadar azdır.).
- Ses kısıklığı,
- Boğaz ağrısı ya da tahrişi,
- Depresyon,
- Huzursuzluk.

**Çok seyrek:**

- Bulantı,
- Tat alma duyusunda bozukluk,
- Ellerinizde, ayak bileklerinizde ya da ayaklarınızda şişkinlik meydana gelirse,
- Aşırı susama, sık sık idrara çıkma ve uzun süren yorgunluk (yüksek kan şekerinin göstergesi olabilir),
- Sinirlilik.

**Bildirilen diğer yan etkiler:**

- Deri döküntüsü,
- Baş ağrısı ve sersemlik (yüksek kan basıncının olası belirtileri),
- Uyku sorunları, endişe hissi, aşırı heyecanlılık. Bu davranış bozukluklarının çocuklarda görülme olasılığı daha yüksektir.

- Deri yüzeyi, vücut dışından kaynaklanan bir madde ile temas ettiğinde ortaya çıkabilecek bir cilt rahatsızlığı olan kontakt dermatit.

Bu yan etkilerden biri sizi şiddetli şekilde etkilerse, olabildiğince kısa sürede doktorunuza söyleyiniz.

Bu yan etkilerden bazıları ilaca alıştıkça yok olabilir.

*Eğer bu kullanma talimatında bahsi geçmeyen herhangi bir yan etki ile karşılaşırsanız doktorunuzu veya eczacınızı bilgilendiriniz.*

## **5. MESSİNA-COMBİ'nin saklanması**

*MESSİNA-COMBİ'yi çocukların göremeyeceği, erişemeyeceği yerlerde ve ambalajında saklayınız.*

25°C'nin altındaki oda sıcaklığında saklayınız.

**Son kullanma tarihiyle uyumlu olarak kullanınız.**

*Blister veya ambalajın üzerinde belirtilen son kullanma tarihinden sonra MESSİNA-COMBİ'yi kullanmayınız.*

Eğer üründe ve/veya ambalajında bozukluklar fark ederseniz MESSİNA-COMBİ'yi kullanmayınız.

- Kapsülleri inhaler (cihaz) ile birlikte orijinal ambalajında (blister paket) saklayınız.
- Her zaman eski inhaler cihazınızı atınız ve her bir yeni ambalaj ile verilen yeni inhaler cihazını kullanınız.
- Kullanılmayan ilaçları eczacınıza iade ediniz.

**Ruhsat sahibi** : Sanovel İlaç San. ve Tic. A.Ş.  
34460 İstinye - İstanbul

**Üretim yeri** : Sanovel İlaç San. ve Tic. A.Ş.  
34580 Silivri – İstanbul

*Bu kullanma talimatı 27.02.2013 tarihinde onaylanmıştır.*