

KULLANMA TALİMATI

OTRIVINE Doz Ayarlı Burun Spreyi 1 mg/ml

Burun deliklerine uygulanır.

- **Etkin madde:** Her 1 ml’inde 1 mg ksilometazolin hidroklorür içerir.
- **Yardımcı maddeler:** Benzalkonyum klorür, disodyum edetat, sodyum dihidrojen fosfat, disodyum fosfat, sodyum klorür, saf su

Bu ilacı kullanmaya başlamadan önce bu KULLANMA TALİMATINI dikkatlice okuyunuz, çünkü sizin için önemli bilgiler içermektedir.

- *Bu kullanma talimatını saklayınız. Daha sonra tekrar okumaya ihtiyaç duyabilirsiniz.*
- *Eğer ilave sorularınız olursa, lütfen doktorunuza veya eczacınıza danışınız.*
- *Bu ilaç kişisel olarak sizin için reçete edilmiştir, başkalarına vermeyiniz.*
- *Bu ilacın kullanımı sırasında, doktora veya hastaneye gittiğinizde bu ilacı kullandığınızı doktorunuza söyleyiniz.*
- *Bu talimatta yazılanlara aynen uyunuz. İlaç hakkında size önerilen dozun dışında **yüksek veya düşük** doz kullanmayınız.*

Bu Kullanma Talimatında:

1. ***OTRIVINE nedir ve ne için kullanılır?***
2. ***OTRIVINE’i kullanmadan önce dikkat edilmesi gerekenler***
3. ***OTRIVINE nasıl kullanılır?***
4. ***Olası yan etkiler nelerdir?***
5. ***OTRIVINE’in saklanması***

Başlıkları yer almaktadır.

1. OTRIVINE nedir ve ne için kullanılır?

- OTRIVINE, etkin madde olarak her 1 ml'sinde 1 mg ksilometazolin hidroklorür içeren, burun spreyi formunda bir ilaçtır.
- OTRIVINE, burun tıkanıklığını hızla gideren, burun kan damarlarını daraltarak etki gösteren bir ilaç olup, dekonjestan olarak adlandırılan bir ilaç grubuna dahildir.
- OTRIVINE, doz ayarlı 10 ml'lik sprey ile kullanıma sunulmaktadır.
- OTRIVINE burun tıkanıklığını hızla açar ve daha rahat nefes alınmasını sağlar. Soğuk algınlığı, yüksek ateş veya diğer alerjik akıntılar ve sinüzitten kaynaklanan burun tıkanıklığının giderilmesinde kullanılır.
- Etkisi birkaç dakika içinde başlar ve 12 saate kadar devam eder. Burun içi hassasiyeti olan kişiler tarafından da iyi tolere edilmektedir.
- OTRIVINE orta kulak iltihabında tıkanıklığın azalmasına yardımcı olarak da kullanılır. Ayrıca doktor tarafından burun muayenesi sırasında da kullanılabilir.

2. OTRIVINE'i kullanmadan önce dikkat edilmesi gerekenler

OTRIVINE'i aşağıdaki durumlarda KULLANMAYINIZ

Eğer:

- Ksilometazolin hidroklorüre, diğer burun açıcı ilaçlara (adrenerjik ilaçlar) veya OTRIVINE'in bileşiminde bulunan yardımcı maddelerden herhangi birine karşı (bkz. yardımcı maddeler listesi) alerjiniz varsa,
- Yakın zamanda burun ile ilgili (trans-nazal) bir ameliyat geçirdiyse,
- Burun mukozanızda Rinitis sicca denilen özel bir iltihabi durum varsa.
- 6 yaşın altındaki çocuklarda kullanılmamalıdır.

OTRIVINE'i aşağıdaki durumlarda DİKKATLİ KULLANINIZ

Eğer:

- Tansiyonunuz yüksekse
- Kalp hastalığınız varsa
- Tiroid bezleriniz fazla çalışıyorsa (hipertroidi)
- Göz tansiyonunuz (glokom) varsa
- Şeker hastalığınız varsa
- Feokromastom hastasıysanız

- Prostat büyümeniz varsa

Diğer burun açıcı ilaçlarda olduğu gibi, OTRIVINE, çok duyarlı hastalarda uyku bozuklukları, sersemlik, titremeye neden olabilir. Böyle bir durumla karşılaşırsanız doktorunuza danışınız.

Diğer burun açıcı ilaçlarda olduğu gibi, OTRIVINE de 5 günden daha uzun süreli devamlı olarak kullanılmamalıdır. Eğer belirtiler devam ederse, doktorunuza danışınız. Uzun süreli veya aşırı dozda kullanıldığında yeniden burun tıkanıklığı oluşmasına neden olabilir.

Özellikle çocuklar ve yaşlılar için önerilen doz aşılmamalıdır.

Bu uyarılar geçmişteki herhangi bir dönemde dahi olsa sizin için geçerliyse lütfen doktorunuza danışınız.

OTRIVINE'in yiyecek ve içecek ile kullanılması

Uygulama yöntemi açısından yiyecek ve içeceklerle etkileşimi yoktur.

Hamilelik

İlacı kullanmadan önce doktorunuza veya eczacınıza danışınız.

- Hamileyseniz, OTRIVINE kullanmayınız.

Tedaviniz sırasında hamile olduğunuzu fark ederseniz, hemen doktorunuza veya eczacınıza danışınız.

Emzirme

İlacı kullanmadan önce doktorunuza veya eczacınıza danışınız.

- Bebeğinizi emziriyorsanız, OTRIVINE almadan önce doktorunuza danışınız.

Araç ve makine kullanımı

OTRIVINE tedavisinin araç ve makine kullanımı üzerine bilinen herhangi bir olumsuz etkisi yoktur.

OTRIVINE'in içeriğinde bulunan bazı yardımcı maddeler hakkında önemli bilgiler

OTRIVINE, verilen doz başına 10 mg'dan daha az benzalkonyum klorür içerir.

Benzalkonyum klorür, deride tahrişe sebep olabilir.

Diğer ilaçlar ile birlikte kullanımı

Eğer, depresyon tedavisinde kullanılan bazı ilaçlar (monoamin oksidaz inhibitörleri, trisiklik veya tetrasiklik antidepresanlar) alıyorsanız, tür ilaçlar OTRIVINE'in etkilerini arttırabileceğinden, doktorunuzu mutlaka bilgilendiriniz.

Eğer reçeteli ya da reçetesiz herhangi bir ilacı şu anda kullanıyorsanız veya son zamanlarda kullandınız ise lütfen doktorunuza veya eczacınıza bunlar hakkında bilgi veriniz.

3. OTRIVINE nasıl kullanılır?

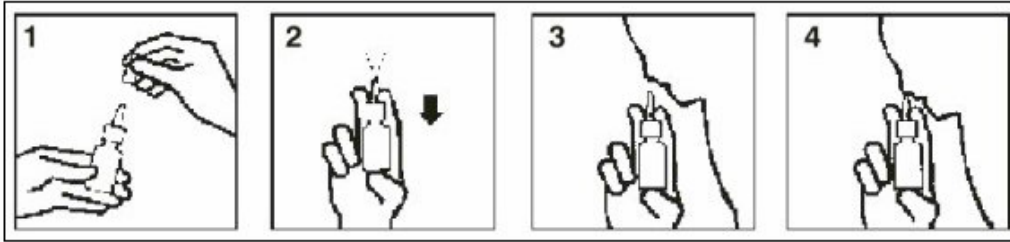
Uygun kullanım ve doz/uygulama sıklığı için talimatlar:

Doktora danışılmadan kullanılmamalıdır. Doktor tarafından başka şekilde tavsiye edilmediği takdirde aşağıdaki dozlarda kullanınız:

Yetişkinler ve 6 yaş ve üzerindeki çocuklarda:

Günde 3-4 kez, her bir burun deliğine 1 defa püskürtünüz. Son püskürtmeyi yatmadan kısa bir süre önce yapmanız önerilir.

Uygulama yolu ve metodu:



1. Spreyin koruyucu kapağını çıkarınız.
2. Birinci uygulamadan önce, sprey bir defa havaya dağılana kadar, birkaç pompalama hareketi yaparak pompayı kullanıma hazır hale getiriniz. Daha sonraki kullanımlarınızda buna ihtiyaç yoktur ve spreyi hemen kullanabilirsiniz.
3. Burnunuzu temizleyiniz. İleriye doğru hafifçe eğiliniz ve başlığı burun deliğine yerleştiriniz.
4. Spreyin en uygun şekilde dağılmasını sağlamak için pompayı bastırırken aynı anda nefes alınız.
5. Diğer burun deliği için aynı işlemi tekrarlayınız.
6. Kullanımdan sonra kapağı kapatınız.

Ölçülü doz veren sprey, her defasında tam doz uygulamanızı ve OTRIVINE'in burnunuzun iç yüzeyinize iyice dağılmasını sağlar.

Değişik yaş grupları:

Çocuklarda kullanımı:

OTRIVINE Doz Ayarlı Sprey, 6 yaş ve üzerindeki çocuklarda kullanılır. 6 yaşın altındaki çocuklarda kullanılmamalıdır.

Yaşlılarda kullanımı:

OTRIVINE'in yaşlılarda kullanımı ile ilgili klinik çalışma yoktur.

Özel kullanım durumları:

Özel kullanım durumu yoktur.

Eğer OTRIVINE'in etkisinin çok güçlü veya zayıf olduğuna dair bir izleniminiz var ise doktorunuz veya eczacınız ile konuşunuz.

Kullanmanız gerekenden daha fazla OTRIVINE kullandıysanız:

OTRIVINE'den kullanmanız gerekenden fazlasını kullanmışsanız bir doktor veya eczacı ile konuşunuz.

OTRIVINE'i kullanmayı unutursanız:

Eğer OTRIVINE'in bir dozunu almayı unutursanız ve bir saat içinde hatırlarsanız hemen kullanınız. Ancak daha uzun sürede hatırlarsanız, dozu atlayınız ve bir sonraki dozu normal zamanında alınız.

Unutulan dozları dengelemek için çift doz almayınız.

4. Olası yan etkiler nelerdir?

Tüm ilaçlar gibi, OTRIVINE'in içeriğinde bulunan maddelere duyarlı olan kişilerde yan etkiler olabilir.

Aşağıdakilerden biri olursa OTRIVINE'i kullanmayı durdurunuz ve DERHAL doktorunuza bildiriniz veya size en yakın hastanenin acil bölümüne başvurunuz:

- Aşırı duyarlılık (alerjik) reaksiyonları (Ciltte döküntü, kaşıntı gibi)

Bunların hepsi çok ciddi yan etkilerdir. Eğer bunlardan biri sizde mevcut ise, sizin OTRIVINE'e karşı ciddi alerjiniz var demektir. Acil tıbbi müdahaleye veya hastaneye yatırılmanıza gerek olabilir.

Bu çok ciddi yan etkilerin hepsi oldukça seyrek görülür.

Aşağıdakilerden herhangi birini fark ederseniz hemen doktorunuza bildiriniz veya size en yakın hastanenin acil bölümüne başvurunuz:

- Kalp atışlarınızda düzensizlik veya hızlanma
- Bulanık görüş

Bunların hepsi ciddi yan etkilerdir. Acil tıbbi müdahale gerekebilir.

Ciddi yan etkiler çok seyrek görülür.

Aşağıdakilerden herhangi birini fark ederseniz doktorunuza söyleyiniz:

- Baş ağrısı
- Bulantı
- Bölgesel yanma hissi, burun mukozasında kuruluk ve tahriş

Bunlar OTRIVINE'in hafif yan etkileridir.

Eğer bu kullanma talimatında bahsi geçmeyen herhangi bir yan etki ile karşılaşırsanız doktorunuzu veya eczacınızı bilgilendiriniz.

5. OTRIVINE'in saklanması

OTRIVINE'i çocukların göremeyeceği, erişemeyeceği yerlerde ve ambalajında saklayınız.

Sıcaktan koruyunuz. 30°C'nin altındaki oda sıcaklığında saklayınız.

Son kullanma tarihiyle uyumlu olarak kullanınız.

Ambalajdaki son kullanma tarihinden sonra OTRIVINE'i kullanmayınız.

Eğer üründe ve/veya ambalajında bozukluklar fark ederseniz OTRIVINE'i kullanmayınız.

Ruhsat Sahibi : Novartis Ürünleri
34912 Kurtköy-İstanbul

Üretim Yeri : Zentiva Sağlık Ürünleri Sanayi ve Ticaret A.Ş.
Küçükkarıştran 39780 Lüleburgaz

Bu kullanma talimatı onaylanmıştır.

(gün ay ve yıl)